

1.0 Inwestor

GMINA MIASTO WĄBRZEŻNO ul. Wolności 18, 87-200 Wąbrzeźno

2.0 Jednostka projektowania

PSBUD mgr inż. Piotr Świrzyński
ul. Chełmińska 115/20, 86-300 Grudziądz
Tel. 607-820-777
Tel./fax. 56 643 85 60
e-mail: psbud@interia.pl

3.0 Lokalizacja inwestycji

Inwestycja zlokalizowana jest na Jeziorze Zamkowym w Wąbrzeźnie na dz. nr 1/5, 1/6 obr. 6 oraz 445/2 obr. 2.

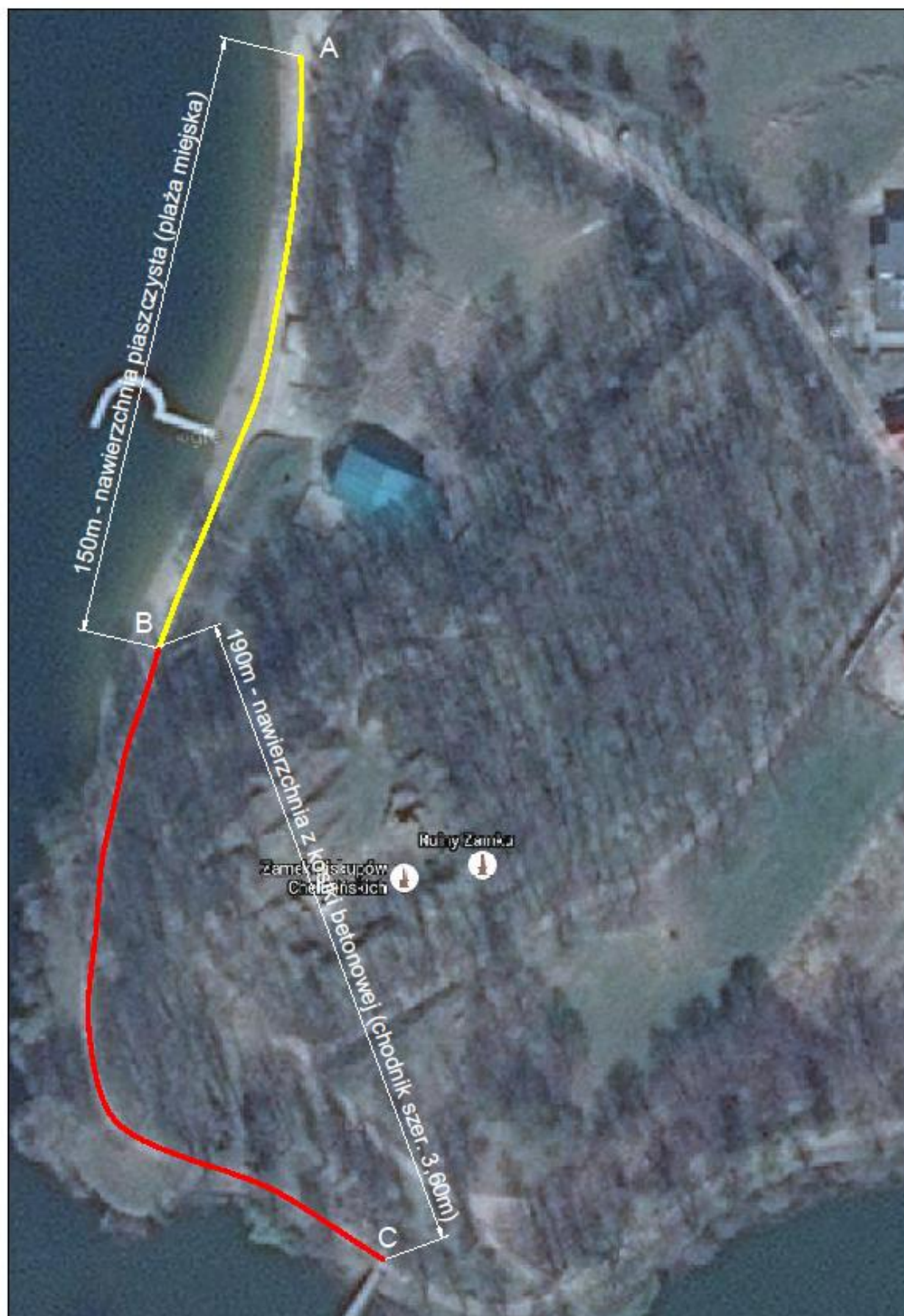
4.0 Przedmiot opracowania

Niniejsze opracowanie ma na celu przedstawienie potencjalnemu Wykonawcy planowanej trasy dojazdu i dostawy konstrukcji kładki do miejsca inwestycji oraz związane z tym utrudnienia.

Poza zapoznaniem się z niniejszym opracowaniem, które jest załącznikiem do projektu budowlano-wykonawczego, zaleca się aby potencjalny Wykonawca przeprowadził szczegółową wizję lokalną celem zapoznania się ze specyfiką oraz problematyką zakresu robót, a w szczególności kwestią dostępności terenu objętego opracowaniem pod kątem dojazdu sprzętu budowlanego.

Po wyborze Wykonawca zobowiązany jest do opracowania szczegółowego projektu technologii rozbiórki istniejącej kładki oraz montażu nowej uwzględniając potencjał techniczny przedsięwzięcia budowlanego.

UWAGA! W przypadku braku technicznych możliwości – rozważyć należy możliwość montażu konstrukcji kładki dla pieszych przy wykorzystaniu pontonów umożliwiających transport elementów konstrukcyjnych na teren realizacji robót. O danej sytuacji należy powiadomić Inwestora na etapie przygotowania oferty przetargowej,





Punkt A – koniec nawierzchni bitumicznej – początek nawierzchni piaszczystej

Długość nawierzchni piaszczystej – ok. 150m

Po zakończeniu prac budowlanych nawierzchnię piaszczystą plaży miejskiej należy przywrócić do stanu pierwotnego

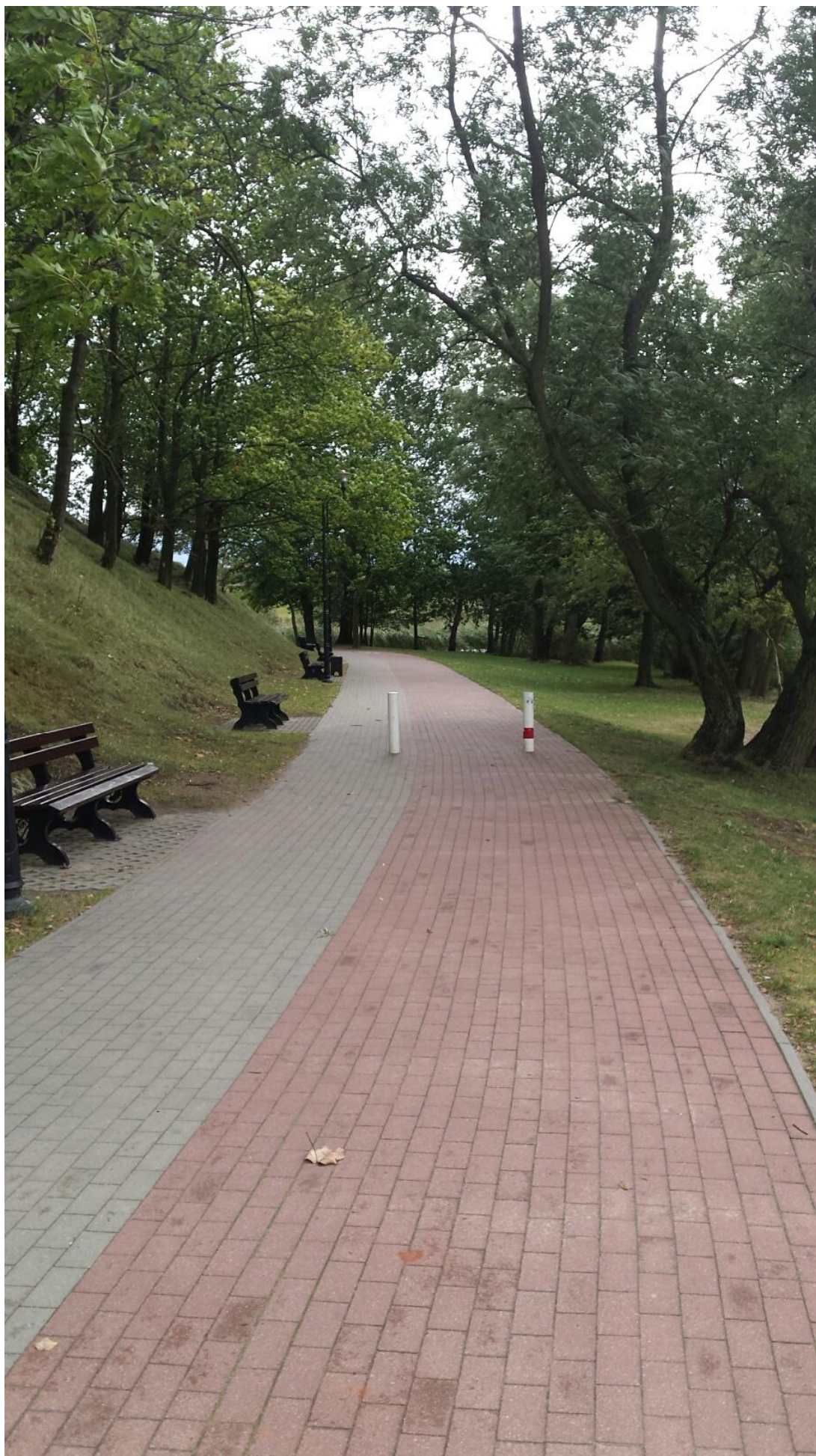


Punkt B – koniec nawierzchni piaszczystej – początek nawierzchni z kostki betonowej (chodnik)

Długość chodnika to ok. 190m, szerokość 3,60m

Przed transportem dźwigarów w miejsce ich montażu nawierzchnię chodnika należy rozebrać, aby uchronić ją przed uszkodzeniami.

Po wykonaniu prac należy przywrócić nawierzchnię chodnika do stanu pierwotnego z wykorzystaniem wcześniej rozebranej kostki. Ewentualne powstałe ubytki i uszkodzenia należy naprawić.







Punkt C – miejsce montażu kładki



Opracował: